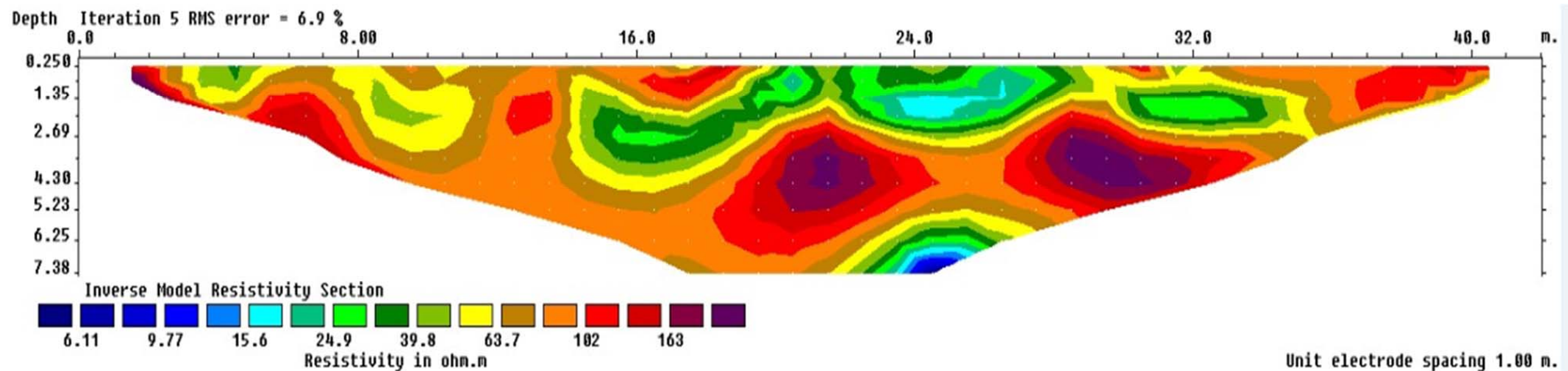


Exploración Geofísica

Tomografía Eléctrica



Los perfiles de tomografía eléctrica (ERT) son, actualmente, los más utilizados dentro de la prospección eléctrica. Estos miden las variaciones del parámetro físico de la resistividad eléctrica de los materiales del subsuelo y aportan una imagen en profundidad de las capas que presentan diferente comportamiento eléctrico. Las secciones de resistividad eléctrica obtenidas se correlacionan con la información geológica y/o geofísica de la zona aportando información detallada del subsuelo.

Aplicaciones

- Definición de espesores de estratos de suelo
- Detección de Estrato de Roca
- Detección del Nivel Freático.
- Detección de Cavidades o antiguas minas de agua.
- Detección de Paleocauces y Paleocanales.
- Identificación de zonas fracturadas y discontinuidades.
- Localización de zonas contaminadas.
- Definición de las zonas afectadas por intrusión salina.



Equipo utilizado para Mediciones.

Equipo pequeño y liviano lo que permite ejecutar mediciones en múltiples condiciones y lugares